



Activités pour la classe

Page à photocopier pour chacun de vos élèves. (Les solutions se trouvent en page 1.)

1 - Calculs gourmands

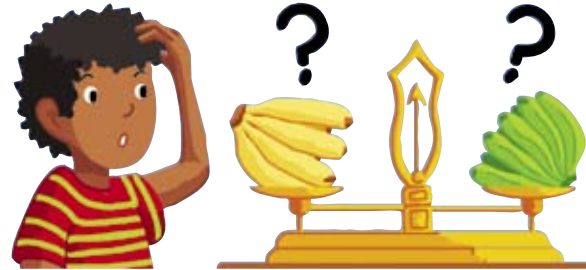
Réponds correctement à ces questions sachant qu'une banane Ti-nain = 50 g et une banane Cavendish = 100 g.

Combien y a-t-il de bananes Ti-nain dans 1 kilo de bananes ?

Réponse : _____

Combien y a-t-il de bananes Cavendish dans 1 kilo de bananes ?

Réponse : _____



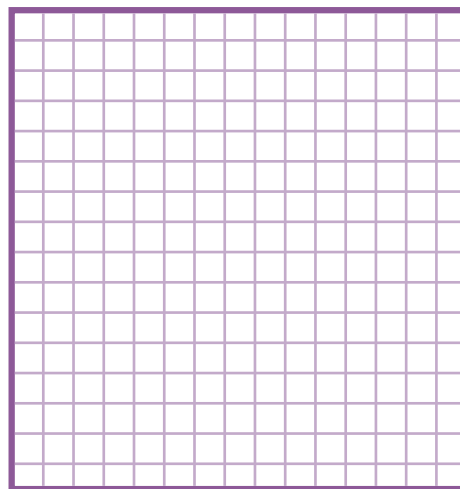
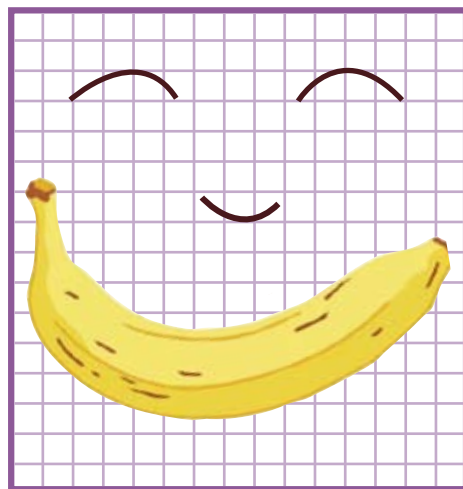
2 - Texte à trous

Complète ce texte avec les 6 mots suivants : Cavendish - texture - jaune - variétés - fruits - comestible.

Il existe de nombreuses variétés de bananes douces donnant des _____ dont la taille, la forme, la couleur et le goût varient considérablement. Pour la plupart, la peau est de couleur _____. Elle peut cependant être rouge, rose et parfois même violette. Cette peau n'est pas _____. Le goût et la _____ des bananes sont également variables, certaines _____ étant plus farineuses ou plus sucrées que d'autres. Pratiquement toutes les bananes desserts exportées à travers le monde proviennent d'une seule variété : la _____.

3 - À vos crayons !

Reproduis la banane sur le quadrillage du milieu. Tu la reproduiras ensuite dans l'encadré blanc de droite.



Rendez-vous le 13 novembre pour le prochain dossier :
La géographie de la banane.

Pour plus d'informations : www.bananeguadeloupemartinique.com

Ces logos garantissent que la Banane de Guadeloupe et Martinique est cultivée dans des régions éloignées de l'Union européenne appelées Régions ultrapériphériques.



CAMPAGNE CO-FINANCÉE PAR L'UNION EUROPÉENNE ET L'OFFICE DE DÉVELOPPEMENT DE L'ÉCONOMIE AGRICOLE DES DÉPARTEMENTS D'OUTRE-MER



Illustrations : Marie-Hélène Tran Duc - Photos © UGPBGM - Création Play Bac 01 53 01 24 02. Pour nous communiquer vos commentaires sur ce dossier pédagogique, écrivez-nous : s.gautier@playbac.fr

Les dossiers pédagogiques

de la Banane de Guadeloupe et Martinique

le Petit Quotidien



ÉDITO

Madame, Monsieur,

Vous recevez aujourd'hui un premier dossier pédagogique consacré à la banane. Il débute une série de huit dossiers qui vous seront adressés tout au long de l'année scolaire avec votre *Petit Quotidien*.

Ce mois d'octobre est celui de la Semaine du goût, l'occasion de découvrir l'univers d'un légume-fruit pas comme les autres : la banane.

Dans ce premier dossier, nous vous proposons de faire connaissance avec la, ou plus exactement les bananes : les différentes variétés, les saveurs sucrées ou salées et les spécificités des Bananes de Guadeloupe et Martinique.

Nous espérons que ce dossier pédagogique trouvera sa place dans votre documentation.

Fidèlement,
L'équipe pédagogique du *Petit Quotidien*.



SOLUTIONS



JEU PAGE 2

Peau - verte - Martinique - Guadeloupe - tropical - herbe.
Mot mystère : LÉGUME.

ACTIVITÉS PAGE 4

1- 20 bananes Ti-nain et 10 bananes Cavendish.
2- Fruits, jaune, comestible, texture, variétés, Cavendish.



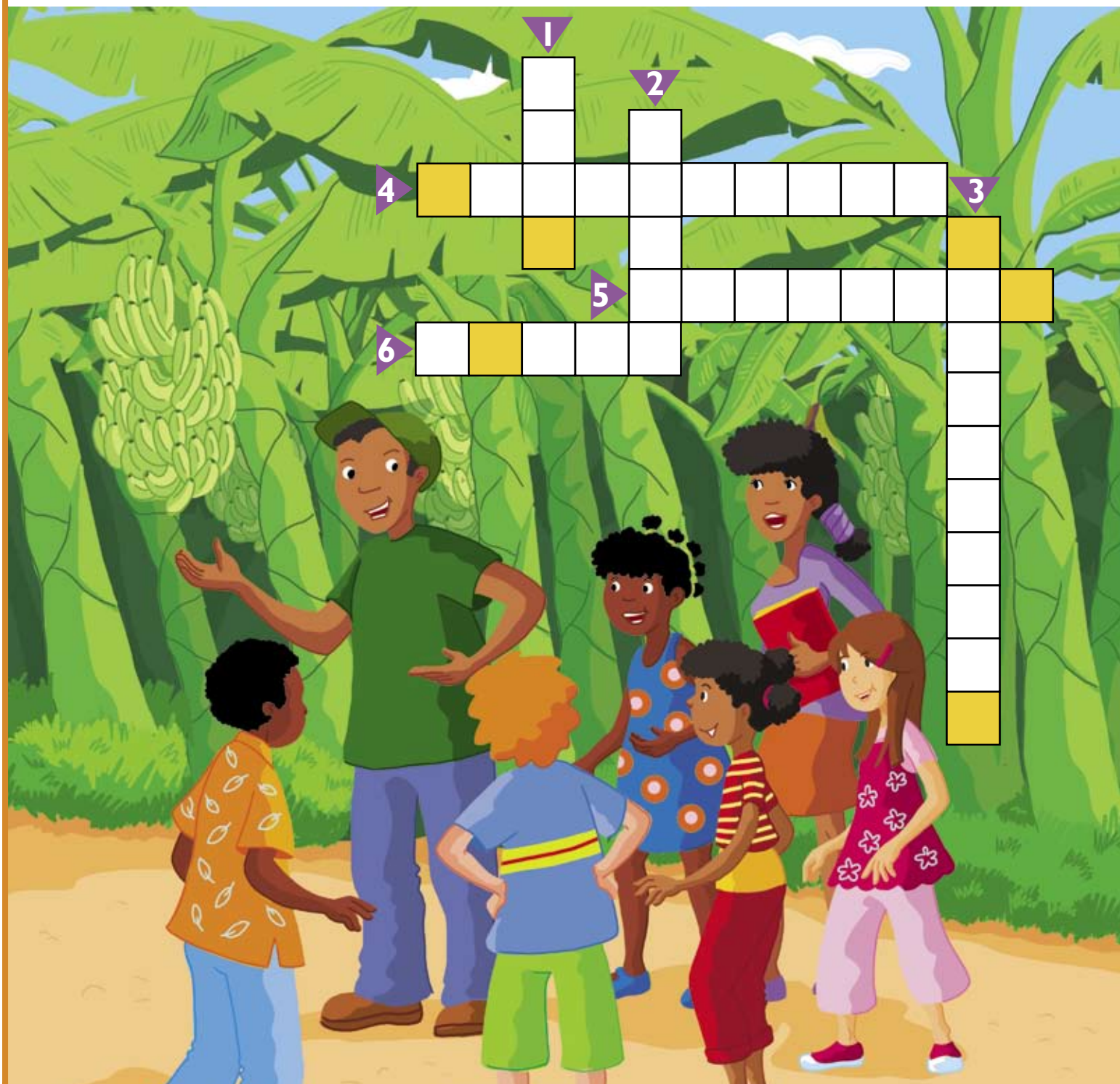
Tous les mois, retrouvez un jeu à faire avec toute la classe.

Affichez la grille de mots fléchés sur un mur de votre classe. Toutes les semaines, complétez la grille d'un ou deux mots. À la fin du mois, vous pourrez reconstituer le mot mystère avec les lettres des cases jaunes. Voici un indice pour le mot mystère : la banane plantain en est un !



Le mot mystère

- 1 Elle est souvent assez épaisse et recouvre la banane.
- 2 Couleur de la banane quand elle n'est pas mûre.
- 3 Un des plus petits départements français, situé dans l'archipel des Antilles et dont la préfecture est Fort-de-France.
- 4 Département français composé de 2 grandes îles et dont la préfecture est Basse-Terre.
- 5 Climat sous lequel pousse la banane.
- 6 Le bananier en est une.



1 Les variétés de bananes



La banane est le fruit du bananier. Ce long fruit **tropical** légèrement courbé se développe sous forme d'épis : les régimes. Il en existe plus de 1 000 variétés. C'est le 3^e fruit le plus consommé en France avec 8,5 kg par an et par habitant.



15
mètres

C'est la hauteur que peut atteindre le bananier, faisant de lui la plus grande herbe du monde. En s'enroulant, ses feuilles forment une sorte de tronc qui ne contient pas de bois. Ce n'est donc pas un arbre !

Il existe 3 grandes sortes de bananes : les bananes douces ou fruits, les bananes légumes et les bananes non comestibles.

Sucrées

Les bananes douces sont consommées comme des fruits. Très sucrées, il en existe des centaines de variétés, parmi lesquelles on compte les bananes Figue-pomme, Grande naine, Lacatan, Gros Michel,

Ti-nain, Poyo ou Cavendish. Ces bananes desserts peuvent être petites et violacées, mais elles sont le plus souvent longues et jaunes, et à taches brunes quand elles sont bien mûres.

Salées

La banane légume, ou plantain, est plus grosse et moins sucrée. Son goût rappelle un peu la patate douce. On la retrouve surtout dans la cuisine créole, sud-américaine et africaine. Elle se mange cuite ou frite. Avant de la cuisiner, il faut la plonger pendant cinq minutes dans de l'eau bouillante salée : elle s'épluche plus facilement.

Saveur du terroir

Les Bananes de Guadeloupe et Martinique ont un caractère et un goût uniques grâce au soleil qui brille en permanence aux Antilles, aux **embruns** des Caraïbes et à un sol volcanique très riche.

Le sais-tu ?

Il existe des bananes roses. Cette variété de petite taille a la peau d'une couleur vraiment très rigolote. Leur **chair** est orangée et plus parfumée que celle des bananes jaunes. Elles sont plus **charnues**, mais s'utilisent de la même façon et se mangent crues.

Vocabulaire

Tropical : qui vient d'une région proche des Tropiques, les 2 lignes imaginaires parallèles à l'Équateur.

Embrun : fines gouttelettes d'eau de mer emportées par le vent.

Chair : intérieur d'un fruit, partie qui se mange.

Charnue : dodue, ronde.

Les mots
de la
banane

Avoir la banane

Cette expression signifie « être en forme, être heureux ». Elle a sans doute pour origine le fait que manger une banane met de bonne humeur car elle contient une substance qui stimule le cerveau.